

Muro monolitico liscio

DESCRIZIONE

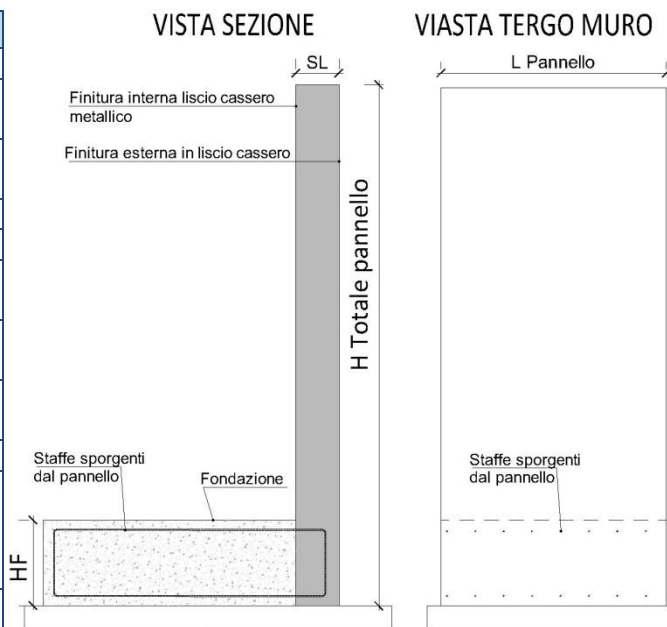
Muro calcestruzzo armato vibrato con superficie finita liscia, utilizzato principalmente per realizzare murature in calcestruzzo armato a protezione dei fronti stradali, recinzioni con altezza inferiore a 2,5 m.

L'utilizzo del muro monolitico consente di eliminare le fasi lavorative di armatura del muro riducendo i rischi in cantiere e risolvendo il problema del sollevamento dei casseri, in tutte quelle situazioni in cui c'è la necessità di realizzare un muro contro terra.



CARATTERISTICHE TECNICHE

CARATTERISTICHE TECNICHE	
Spessore lastra	Da 15 a 20 cm
Spessore lastra con rivestimento	20-30 cm a seconda del tipo di rivestimento
Altezza massima utile	2,5 m
Altezza fondazione	Da calcoli statici
Moduli	Da 120 cm fino a 250 cm
Pendenza paramento	Verticale o inclinato fino al 20%
Calcestruzzo base	C28/35 XC1/XC2 S4 (UNI 11104)
Acciaio	B450C (D.M. 14-01-2088)
Armatura elemento	Secondo calcoli statici
Tipologia	Ad "L" con fondazione tutta a monte o a valle Ad "T" con fondazione passante
Finitura di rivestimento	Liscio cassero metallico



ESEMPIO DI MURO MONOLITICO LISCIO CON FONDAZIONE ARRETRATA "TIPO L"

VANTAGGI

- RECUPERO DI TEMPI E COSTI DI REALIZZAZIONE (ELIMINAZIONE DEL GETTO INTEGRATIVO)
- RISPARMIO SULLA MANODOPERA
- ALTO GRADO DI FINITURA
- VERSATILITÀ DIMENSIONALE E STRUTTURALE
- POSSIBILITÀ DI PREVEDERE GIÀ IN FASE DI PREFABBRICAZIONE L'INSERIMENTO DEI FORI DI DRENAGGIO
- RIDUZIONE DEGLI ONERI RELATIVI AL POSIZIONAMENTO, RIMOZIONE E PULITURA DEI CASSERI
- MAGGIORE SICUREZZA NELLE LAVORAZIONI: NON SI RICHIEDE L'INSTALLAZIONE DI OPERE PROVVISORIALI DI PARTICOLARE IMPORTANZA

MOVIMENTAZIONE E POSA IN OPERA

Durante le operazioni di movimentazione dei pannelli (sollevamento, trasporto e montaggio) deve essere garantita l'integrità delle lastre evitando urti, strappi e danneggiamenti accidentali. Lo stoccaggio su camion avviene orizzontalmente seguendo la numerazione di posa.

Dopo aver eseguito il getto del magrone di fondazione e livellato lo stesso per garantire un appoggio uniforme è possibile porre in opera con cura e diligenza il pannello. Il manufatto deve essere opportunamente puntellato e stabilizzato su suoi lati.

Ogni elemento deve essere movimentato con cura in cantiere, con mezzi idonei al sollevamento, da personale opportunamente formato ed esperto, seguendo le istruzioni indicate nelle schede di montaggio del prodotto (S.M. ML-001) e nelle specifiche sulla corretta successione di posa.

Deve essere predisposta l'armatura di calcolo della fondazione prevista dai calcoli statici, considerando che quella del pannello è già inserita nel manufatto in fase di prefabbricazione.

La rimozione dei puntelli deve avvenire in maniera graduale, senza sollecitazioni dinamiche imposte e solamente al successivo raggiungimento delle tensioni minime di maturazione del calcestruzzo.

ML 001

LISCIO

REV 00 - 12/02/2015

CONTATTI

V.P. ELLE PREFABBRICATI
Zona industriale
38050 Novaledo (TN)
Tel. e Fax. 0461721180
P.Iva e C.F. 01958280222
Mail: tecnico@vpelle-prefabbricati.it
www.vpelle-prefabbricati.it