

Muro costolato rivestito

DESCRIZIONE

Muro in calcestruzzo armato con costole di irrigidimento per la realizzazione di murature con altezze elevate e spinte del terreno variabili. Il manufatto viene generalmente utilizzato per la costruzione di muri stradali, spalle da ponte, muri d'argine.

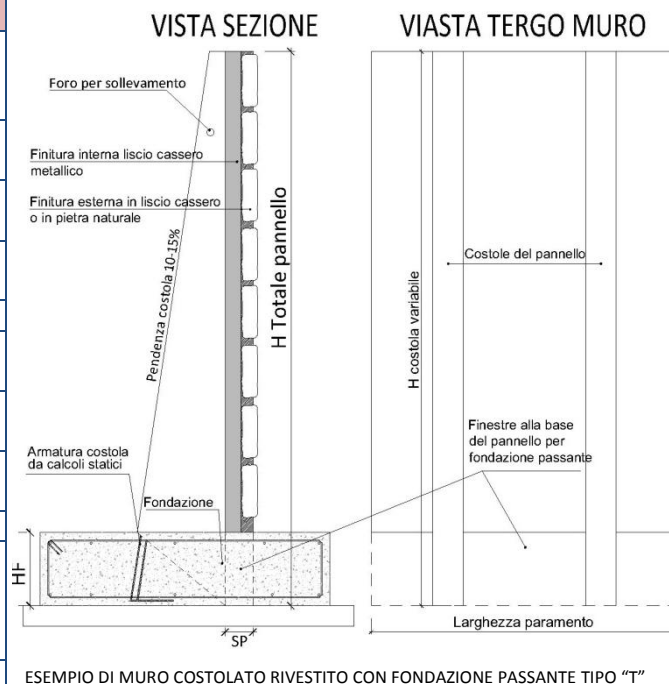
Il sistema è composto da una lastra in calcestruzzo vibrato (sp. 10 cm escluso il rivestimento) e da due costole estese per tutta l'altezza, con ferri sporgenti alla base per il collegamento della fondazione. Gli elementi sono modulari con altezze variabili fino a 12 metri, con possibilità di sottomoduli e pezzi speciali.

È inoltre disponibile il prolungamento del ferro in testa alla costola per l'eventuale inserimento del codolo perimetrale.

La finitura a vista può essere del tipo a matrice o rivestita in pietra naturale.

CARATTERISTICHE TECNICHE

CARATTERISTICHE TECNICHE	
Spessore lastra (SL)	10 cm a cui aggiungere l'eventuale spessore del rivestimento
Spessore paramento (SP)	12/20 cm
Altezza di elevazione (H)	Da 2,5 a 12,5 m
Altezza fondazione (Hf)	Da calcoli statici
Moduli	Da 120 cm fino a 250 cm
Pendenza paramento	Verticale o inclinato fino al 20%
Pendenza costola	Da 10% al 15%
Calcestruzzo base	C28/35 XC1/XC2 S4 (UNI 11104)
Acciaio	B450C (D.M. 14-01-2088)
Tipologia	Ad "L" con fondazione tutta a monte o a valle Ad "T" con fondazione passante
Finitura di rivestimento	A scelta del cliente Matrice o pietra naturale
Peso pannello	500/1050 kg/mq (riferimento kg/mc 2500)



VANTAGGI

- RECUPERO DI TEMPI E COSTI DI REALIZZAZIONE (ELIMINAZIONE DEL GETTO INTEGRATIVO)
- RISPARMIO SULLA MANODOPERA
- ALTO GRADO DI FINITURA
- VERSATILITÀ DIMENSIONALE E STRUTTURALE
- POSSIBILITÀ DI PREVEDERE GIÀ IN FASE DI PREFABBRICAZIONE L'INSERIMENTO DEI FORI DI DRENAGGIO
- RIDUZIONE DEGLI ONERI RELATIVI AL POSIZIONAMENTO, RIMOZIONE E PULITURA DEI CASSERI
- MAGGIORE SICUREZZA NELLE LAVORAZIONI: NON SI RICHIEDE L'INSTALLAZIONE DI OPERE PROVVISORIALI DI PARTICOLARE IMPORTANZA

MOVIMENTAZIONE E POSA IN OPERA

Durante le operazioni di movimentazione dei pannelli (sollevamento, trasporto e montaggio) deve essere garantita l'integrità delle murature evitando urti, strappi e danneggiamenti accidentali. Lo stoccaggio su camion avviene orizzontalmente seguendo la numerazione di posa.

Dopo aver eseguito il getto del magrone di fondazione e livellato lo stesso per garantire un appoggio uniforme è possibile porre in opera con cura e diligenza il pannello. Il manufatto deve essere opportunamente puntellato e stabilizzato su suoi lati.

Ogni elemento deve essere movimentato con cura in cantiere, con mezzi idonei al sollevamento, da personale opportunamente formato ed esperto, seguendo le istruzioni indicate nelle schede di montaggio del prodotto (S.M. MC-001) e nelle specifiche sulla corretta successione di posa.

Deve essere predisposta l'armatura di calcolo della fondazione prevista dai calcoli statici, considerando che quella del pannello è già inserita nel manufatto in fase di prefabbricazione.

La rimozione dei puntelli deve avvenire in maniera graduale, senza sollecitazioni dinamiche imposte e solamente al successivo raggiungimento delle tensioni minime di maturazione del calcestruzzo.



MC 001

RIVESTITO

REV 01 - 12/02/2015

CONTATTI

V.P. ELLE PREFABBRICATI
Zona industriale
38050 Novaledo (TN)
Tel. e Fax. 0461721180
P.Iva e C.F. 01958280222
Mail: tecnico@vpelle-prefabbricati.it
www.vpelle-prefabbricati.it